



**RECO**  
UW PARTNER IN MATERIEEL



# EFFICIËNT DE HOOGTE IN

*Het juiste materieel voor uw hoogbouwproject*



## INHOUDSOPGAVE

---

Steeds meer hoogbouw .....	<b>4</b>
Uitdagingen in de hoogbouw .....	<b>6</b>
Bouwplaatsinrichting Buiten de bouwhekken .....	<b>8</b>
Bouwplaatsinrichting Binnen de bouwhekken .....	<b>12</b>
Ruwbouw .....	<b>16</b>
Verticale logistiek .....	<b>18</b>
Gevelontsluiting .....	<b>20</b>
Afbouw .....	<b>22</b>
Uw partner voor hoogbouwmaterieel .....	<b>24</b>



Den Haag - Grotius

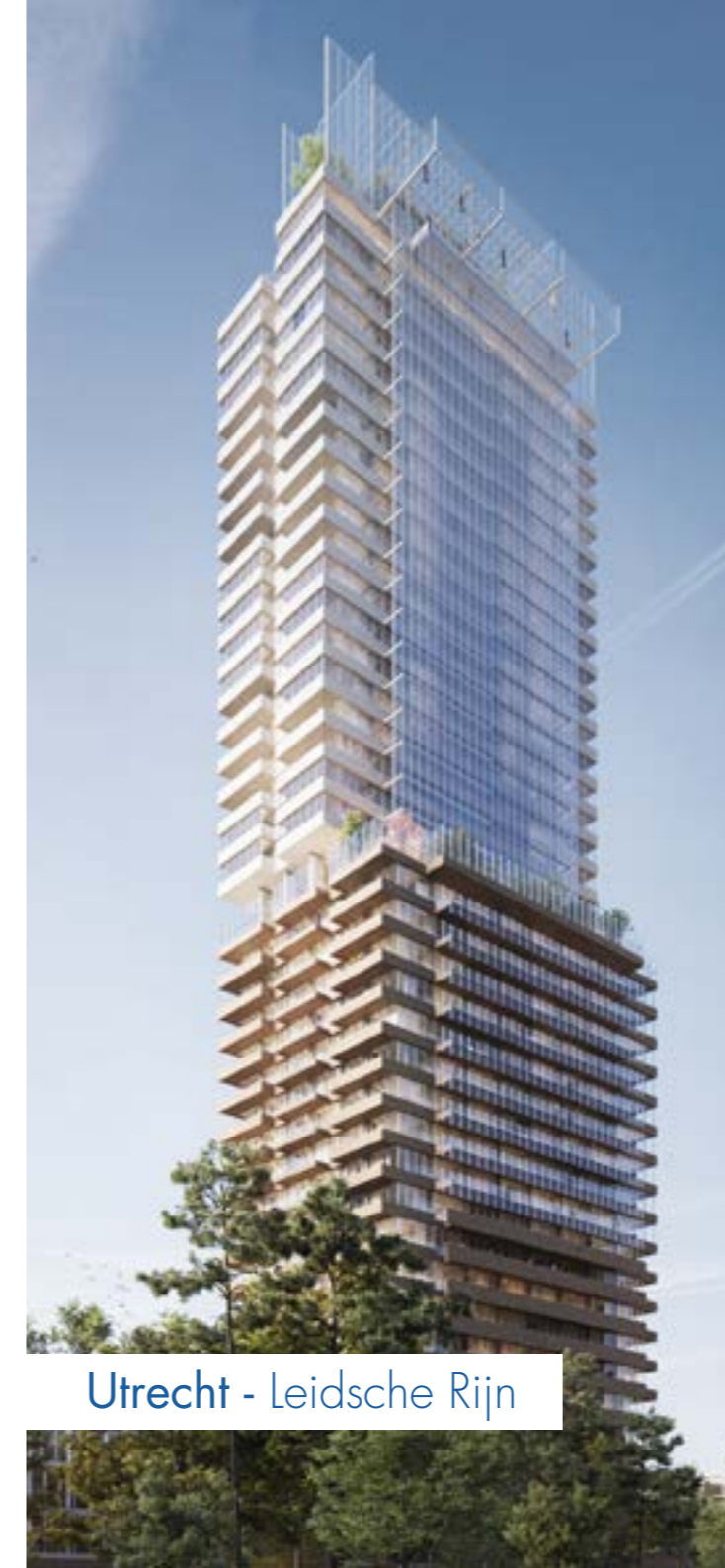


Amsterdam - Sluisbuurt

## STEEDS MEER HOOGBOUW

Onze steden groeien sneller dan ooit en de voorspellingen zijn dat steeds meer mensen naar de stad zullen trekken. Veel Nederlandse steden spelen hierop in door het publiceren van een hoogbouwvisie. Den Haag deed dit in 2017, Rotterdam volgde in 2019. Maar daar blijft het niet bij: ook bij Amsterdam, Eindhoven en Utrecht zit er genoeg in de pen. Volgens een onderzoek uit 2020 van Stichting Hoogbouw Nederland staan er de aankomende tien jaar maar liefst 180 hoogbouwprojecten gepland. Zowel in de eerdergenoemde grote steden als daarbuiten.

Hoe gaan we deze bouw-uitdaging aan?



Utrecht - Leidsche Rijn



Eindhoven - District E



Rotterdam - CasaNova



## UITDAGINGEN IN HOOGBOUW

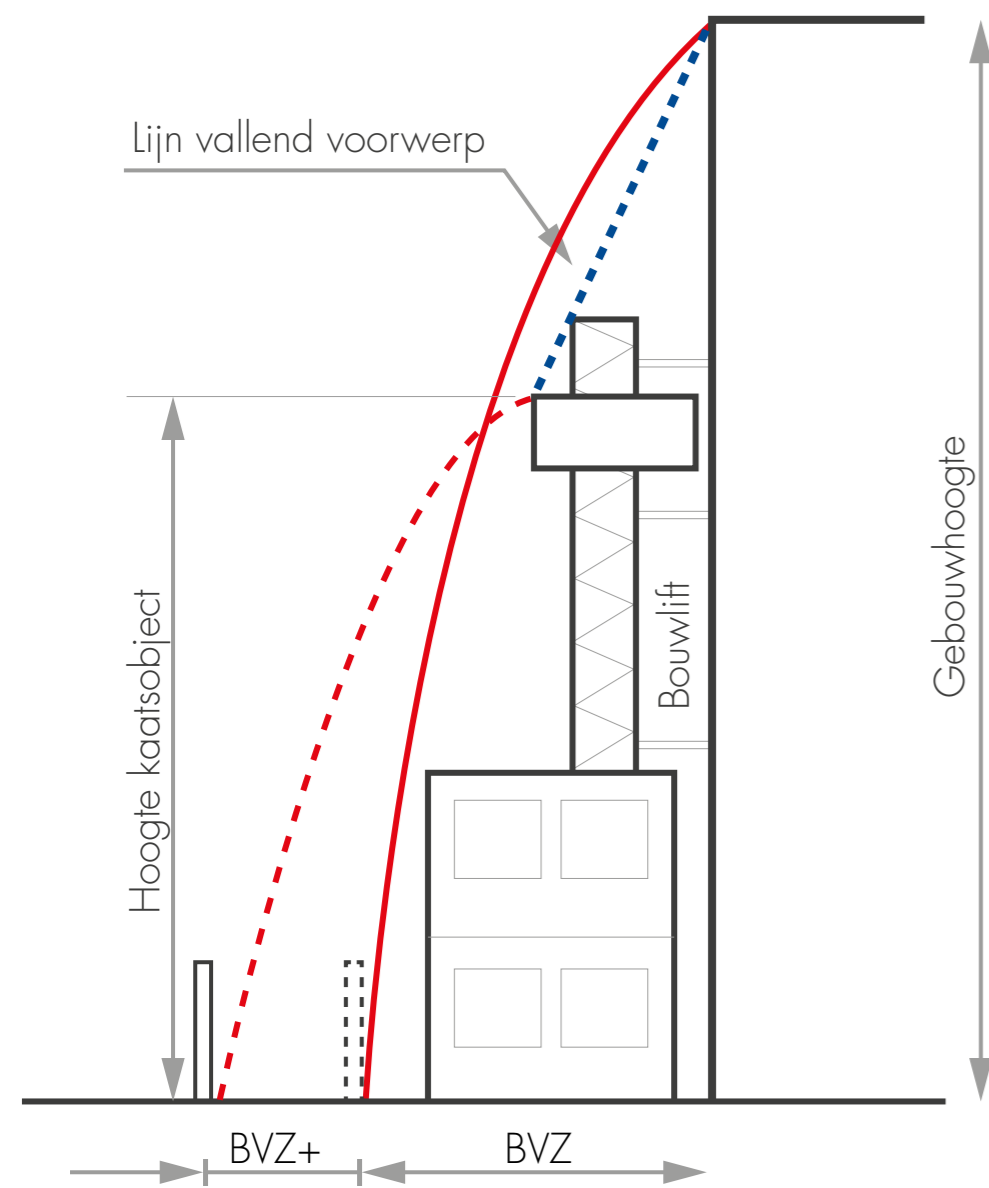
---

Met deze hoogbouwrend in het vooruitzicht, zoekt men naar capabele bouwbedrijven met een efficiënte en dynamische bouwmethodiek. Want hoogbouw in de binnenstad vraagt van een bouwbedrijf betrokkenheid bij het ontwerp, aandacht voor veiligheid en efficiënte planning van de uitvoering.

Toch blijft bouwen op een postzegel een uitdaging, want door het bouwproces en de omgevingsfactoren is een standaard sjabloon voor uw materieelinzet geen optie. Om echt de doorslag te geven bij hoogbouwprojecten, hebben we een aantal praktische oplossingen bedacht voor deze materieel- en bouw-uitdagingen:

- Bouwplaatsinrichting buiten de bouwhekken
- Bouwplaatsinrichting binnen de bouwhekken
- Ruwbouw
- Verticale logistiek
- Gevelontsluiting
- Afbouw





## BOUWPLAATSINRICHTING

*Buiten de bouwhekken*

Tijdens het starten van een hoogbouwproject is het van belang de omgevingsfactoren en -risico's mee te nemen in het uitvoeringsplan.

### Bouwveiligheidszones

In 2018 is de Richtlijn Bouw- en sloopveiligheid kritisch herzien. De richtlijn introduceerde de bouwveiligheidszone (BVZ): een gebied rondom het gebouw waar geen publiek mag komen, door het gevaar van klein vallend materiaal en materieel. De grootte van de bouwveiligheidszone wordt bepaald door de hoogte van het gebouw of de hijslast. Want hoe hoger een gebouw, hoe verder een voorwerp kan vallen.

In de richtlijn moet voor het eerst rekening gehouden worden met vallende voorwerpen die kunnen afstuiten op objecten tijdens de val. Is dat mogelijk, dan moet de bouwveiligheidszone vergroot worden.

### Crashdecks voor een efficiënte bouwveiligheidszone

Vallend materieel vanaf de bouwplaats opvangen zonder publieke ruimtes te beperken? Het RECO crashdeck is daarvoor een zeer praktische oplossing. De ondersteuningsconstructie heeft een draagkracht van 1.000 kg per m<sup>2</sup>. Daarnaast vergroot hij de bouwplaats, omdat hij ook gebruikt kan worden als materiaalopslag. Als het om veiligheid gaat, laten we niets aan het toeval over. Daarom wordt het crashdeck op maat berekend, getekend en gemonteerd.



Behoud van  
publieke  
doorgang



## BOUWPLAATSINRICHTING

*Buiten de bouwhekken*

Om controle te houden over uw bouwplaats, is het noodzakelijk om toegang tot de bouwplaats goed te organiseren. Daarnaast hebben steeds meer gemeentes eisen over de aanblik van de bouwplaats.

### Online registratiesysteem

In samenwerking met onze partners bieden wij een veilige werkomgeving voor iedereen op uw bouwplaats. Om dit te garanderen, is het belangrijk te weten wie er op de bouwplaats aanwezig is, maar ook of zij voldoen aan alle arbeids- en veiligheidsvoorschriften. Wij verzorgen ook een online registratiesysteem voor u, zodat u de toegang van iedere medewerker op de bouwplaats kunt controleren.

### Hekken, schotten en poorten

Om de bouwplaats af te schermen van de binnenstad, stelt een gemeente diverse eisen. Deze verschillen vaak per stad en hebben betrekking op hekwerk, poorten of schotten. We kijken samen met u naar de benodigde voorzieningen, om te zorgen voor de gewenste aanblik van de bouwplaats.



Hekwerk +  
automatische  
schuifpoort  
mogelijk



Water en  
sanitair op  
elke hoogte

# BOUWPLAATSINRICHTING

*Binnen de bouwhekken*

Binnen de bouwhekken gebeurt het echte werk. Maar hoe begint u? Daar helpen wij u graag mee.

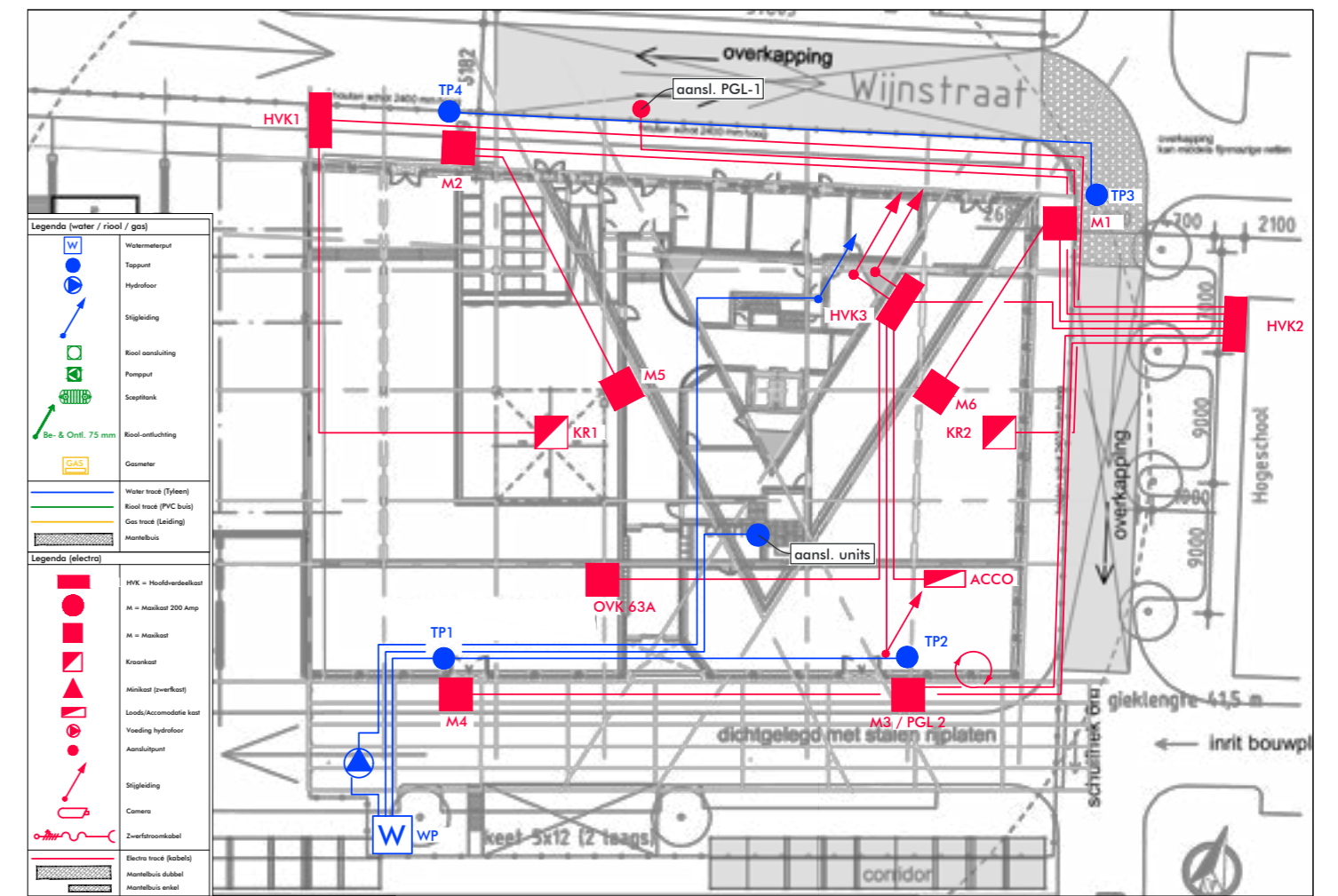
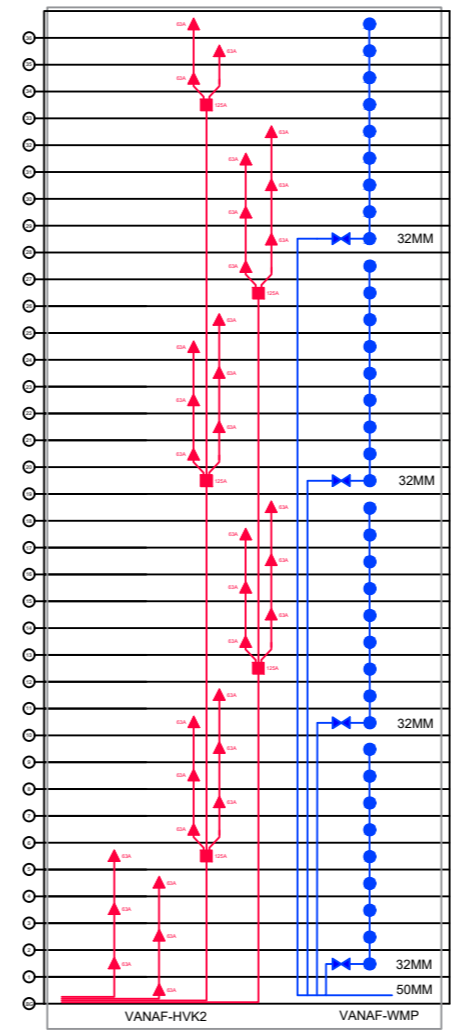
## Elektra: van horizontaal naar verticaal

Een standaardjabloon voor elektra is bij hoogbouw niet mogelijk. Daarom denken we in het beginstadium graag mee en berekenen we de elektrabehoefte in een calculatie-overzicht. We houden rekening met de torenkranen, bouwketen, bouwliften, verlichting en tal van andere benodigdheden. Dit berekenen we per fase, zodat u altijd de juiste hoeveelheid heeft.

Doordat de verdiepingen gestapeld worden, gaat ook de elektra gefaseerd mee omhoog. RECO heeft goede contacten met de nutsbedrijven, waardoor u profiteert van versnelde aanvraagprocedures.

## Water en sanitair beschikbaar op hoogte

Naast elektra is het handig voor bouw personeel om water en sanitair beschikbaar te hebben. Wanneer alle medewerkers terug moeten naar de bouwkeet voor een toiletbezoek, telt het aantal niet-productieve uren snel op. Daarnaast vermindert sanitair op locatie de kans op overmatig liftgebruik en de bijbehorende wachtrijen.



Leidingtracé  
op hoogte

Elektra en water op hoogte.



Stapelbaar tot  
drie hoog

## BOUWPLAATSINRICHTING

*Binnen de bouwhekken*

### Tijdelijke huisvesting op een postzegel

Hoogbouwprojecten komen vooral voor in drukke en dichtbevolkte steden. Ruimtegebrek is hierdoor een enorme uitdaging. Ondanks dat de ruimte voor bouwketen beperkt is op deze 'postzegel', wilt u niet inleveren op comfort voor uw bouwpersoneel. Dan zijn de RECO-kantoorunits de oplossing. Deze comfortabele schakelunits kunt u tot drie hoog stapelen om zo bouwplaatsoppervlakte te winnen.

### Een comfortabele werkplek voor langdurige projecten

Vanwege de lange duur van een hoogbouwproject, wilt u uw medewerkers een comfortabele werkplek bieden. De kantoorunits zijn voorzien van goede isolatie, ledverlichting en een verstelbare thermostaat voor een prettig klimaat. Daarnaast hebben we een breed assortiment meubilair met wandkasten en teken-uitlegtafels om iedere werkplek in te richten. Optioneel kunt u de kantoorunits uitbreiden met zit-stabureau's, airco's of waterkranen met bewegingssensoren.



Hoge  
RC-waarde





## RUWBOUW

Gaat u werken met in het werk gestort beton? Of toch met prefab betonelementen? Wat het ook wordt, u heeft materieel nodig om deze fase efficiënt en veilig uit te voeren.

### Ondersteuningsberekening en -plan

Hoeveel, welke draagkracht en wanneer? De belangrijkste vragen als het om ondersteuning gaat. Voor welke ruwbouwmethodiek u ook kiest, onze specialist helpt u bij het kiezen van de juiste ondersteuning. Nadat we alle informatie compleet hebben, berekenen we de benodigde hoeveelheid. Vervolgens tekenen we het ondersteuningsplan, voor een eerlijke offerte op maat.

### Randbeveiliging: snel en gemakkelijk gemonteerd

Na het opleveren van een ruwbouw-verdieping is het belangrijk dat er veilig gewerkt kan worden. Omdat de gevelementen nog niet gemonteerd zijn, wilt u gebruikmaken van randbeveiliging die gemakkelijk te monteren is. Met een ruim assortiment COMBISAFE®-randbeveiliging kunnen wij uw hele hoogbouwproject voorzien.

### Kubels tot 3.000 liter

Kiest u voor in het werk gestort beton? Dan is het handig om voor een kubel met onderlossing te kiezen. Zo kunt u snel een grote hoeveelheid beton storten. Natuurlijk hebben we daarnaast ook kubels met een zijlossing of multi-uitstort. Al onze kubels worden gekeurd door onze eigen keuringsmeester en standaard geleverd met een voorloper, die een hijsvermogen van 10.000 kg heeft.



Gemakkelijk  
te monteren  
randbeveiliging



## VERTICALE LOGISTIEK

Met een binnenstedelijke hoogbouwplaats als een postzegel, telt iedere meter. Daarom bent u genoodzaakt efficiënt om te gaan met opslagruimtes. Materialen die worden gelost, moeten zo snel mogelijk naar de juiste verdiepingen toe. Daarom maken we vooraf samen met u een plan voor de benodigde liftcapaciteit. Welke afbouwmaterialen gaat u gebruiken? Wat zijn de afmetingen en gewichten? Wat worden de laad- en lospunten op de bouwplaats?

### Common Tower in plaats van een (extra) torenkraan

In het kort: de ideale oplossing voor verticaal transport bij hoogbouw! Door de tijdelijke constructie kunt u tot 6 personen-goederenliften plaatsen, met één beperkte gevelopening. Door de Common Tower te combineren met ruime personen-goederenliften met een hoge hefcapaciteit, vermindert u het aantal hijsbewegingen van de torenkraan maximaal.

### Grote materialen met de lift in plaats van de torenkraan

Met zo'n grote liftcapaciteit is het gemakkelijk om grote materialen te vervoeren. Verticaal transport van grote materialen gaat natuurlijk veel sneller met een bouwlift dan met een kraan. De gesloten kooi van de lift zorgt ervoor dat vallende voorwerpen geen schade aanrichten. De bouwplaats is daarmee een stuk veiliger. Onze personen-goederenliften variëren in hefcapaciteit van 500 tot 4.000 kg.

### Bouwlift in de liftschacht

Verticale logistiek van binnenuit het gebouw is een opkomende trend. U maakt efficiënt gebruik van de ruimte en heeft geen extra gevelopening nodig. Door het kleine platform, maar met een hefvermogen van 800 kg, is de MB-A 800 de ideale lift hiervoor. De voordelen van deze bouwlift ten opzichte van een jumplift, zijn:

- Minder kans op schade aan de permanente lift
- Direct kunnen ophogen per etage



Prefab  
badkamers  
in gesloten  
kooi



Schachtlift



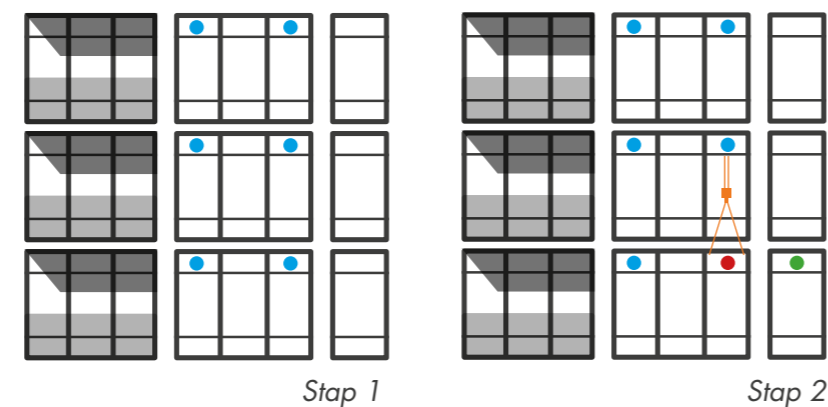
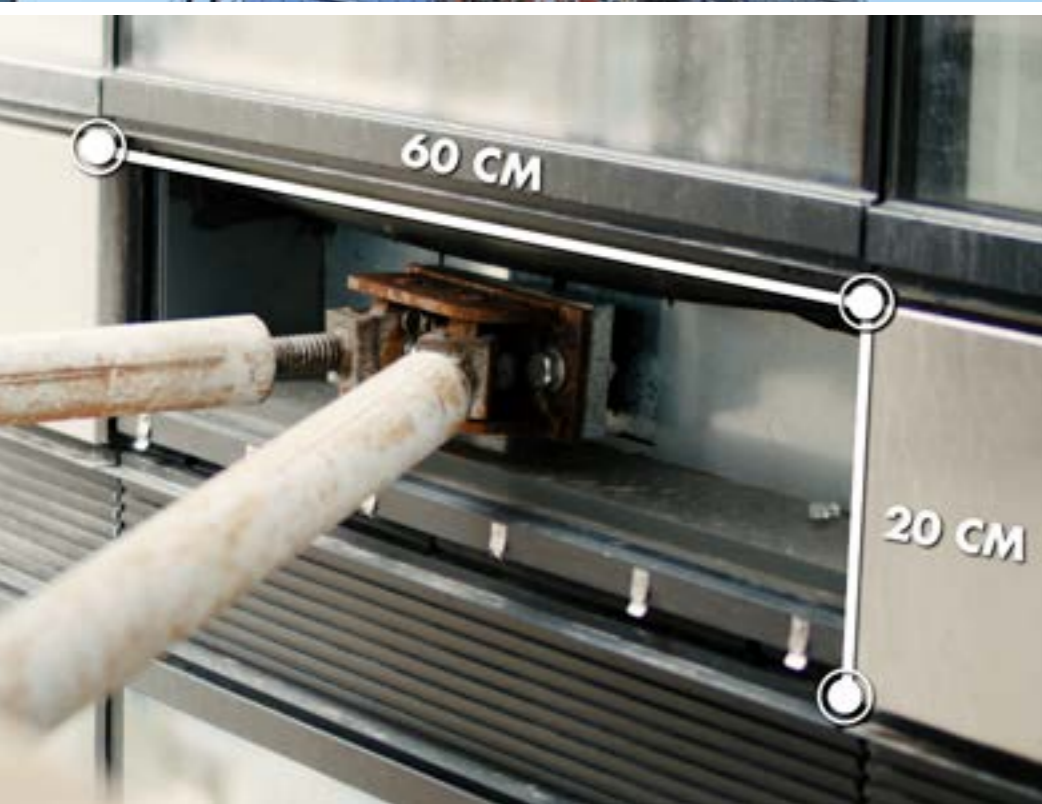
## GEVELONTSLUITING

Het is misschien wel één van de meest complexe vragen in de hedendaagse hoogbouw: hoe krijgen we de gevel zo snel mogelijk volledig ontsloten? Hoe eerder de gevel dicht is, hoe eerder de afbouwfase kan beginnen en u het project kunt afronden.

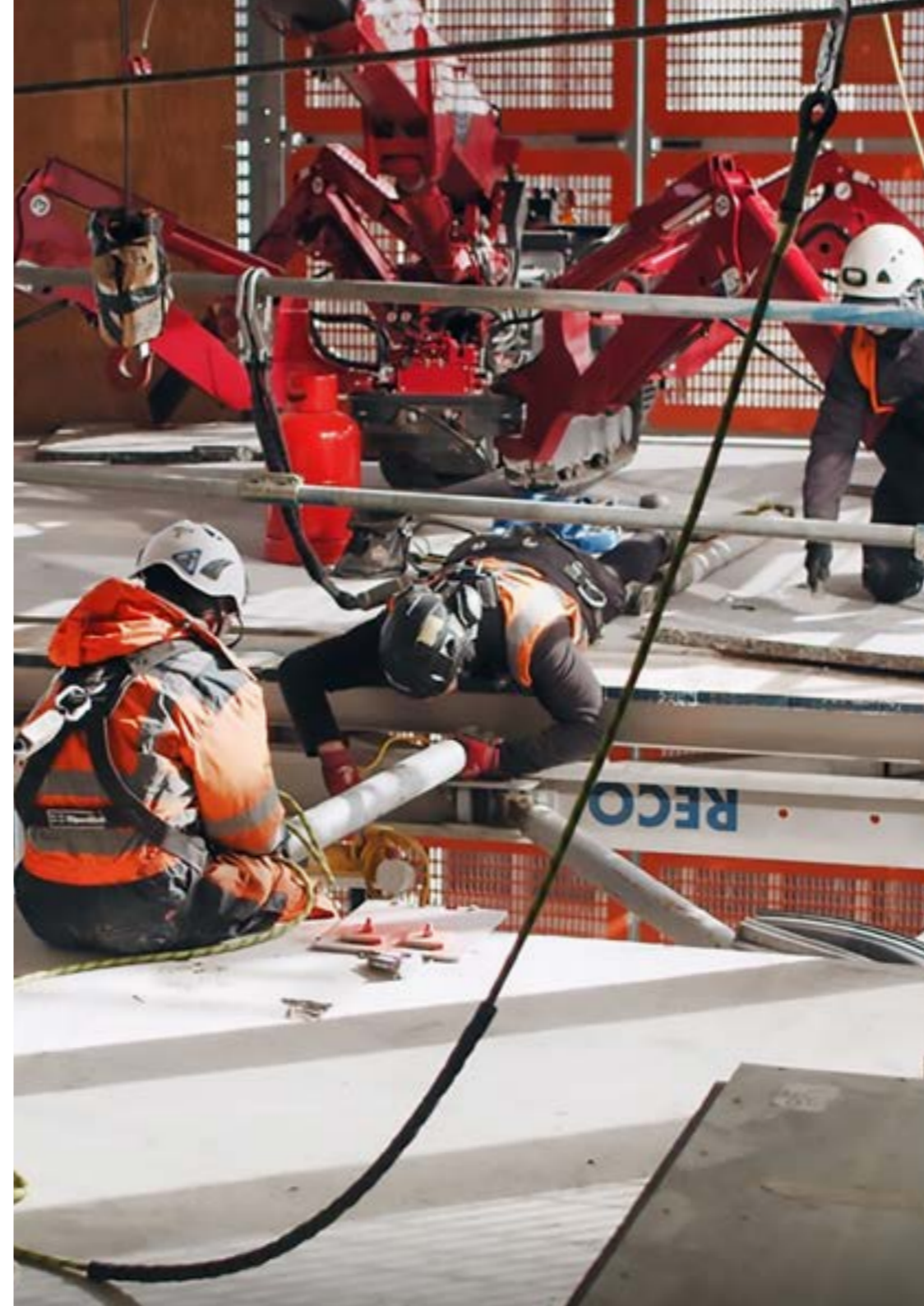
### Common Tower voor een beperkte gevelopening

Om de gevel vrijwel volledig te ontsluiten, hebben onze engineers een modulaire verankeringsstechniek ontwikkeld. Door een tijdelijke verankerung kan het gevelement geplaatst worden, waarna de standaard verankerung weer wordt toegepast. Hierdoor blijft er een minimale gevelopening over, die later wordt afgedekt met een kleine gevelplaat.

Deze innovatie zorgt ervoor dat een verdieping eerder wind- en waterdicht dicht is, waardoor de afbouw snel verder kan werken. In Londen leveren aannemers hierdoor zelfs eerder verdiepingen op aan bewoners. Dit zorgt voor snellere omzet voor de ontwikkelaar.



● Standaard verankerung ● Verankerung los ● Tijdelijke verankerung





## GEVELONTSLUITING

---

### Hefsteigers voor nauwkeurigheid

Hefsteigers zijn ideaal voor het monteren of renoveren van vliesgevels en natuursteengevels. Doordat het platform tot op de centimeter nauwkeurig te heffen is, hoeft u nooit meer te bukken of boven uw macht te werken. Het platform wordt standaard verhuurd met een omloop-uitbouw van 60 tot 120 cm, voor extra veiligheid.

### Steigerbouw voor flexibiliteit

Met de verschillende steigers van RECO kunt u letterlijk alle kanten op. Of het nu gaat om op gelijke hoogte te komen met een vloer, of een ideale werkhoogte te creëren voor montage of metselwerk: voor ieder hoogbouwproject bieden we het juiste steigerwerk!





## AFBOUW

---

### Rolsteiger

Voor de afbouw van uw hoogbouwproject zijn rolsteigers het perfecte hulpmiddel. Bij RECO kunt u Altrex rolsteigers huren én laten opbouwen. Eén- en tweepersoons rolsteigers, trappensteigers en bordestrappentorens: voor iedere klus hebben we de juiste aluminium rolsteiger.

### Projectgebonden gereedschap

Voor elk project kunt u een totaalpakket aan gereedschap en machines huren bij RECO. Met 20.000 unieke gereedschapsstukken hebben we een uitgebreid assortiment op afroep beschikbaar. We kunnen u voorzien van standaard gereedschapspakketten per medewerker of een gereedschapscontainer voor uitgifte. Zo komt u nooit zonder het juiste gereedschap te zitten!





**CALCULATIE EN ENGINEERING**



**PLANNING EN TRANSPORT**



**MONTAGE EN INSTRUCTIE**



**MATERIEELVERZEKERING**



## UW PARTNER VOOR HOOGBOUWMATERIEEL

De combinatie van kennis en ervaring in hoogbouwprojecten maakt RECO uniek in de Nederlandse markt. Zo zijn wij vooraan in het proces betrokken en begeleiden onze specialisten met de juiste technische kennis u graag in de keuze voor het juiste materieel. Naast een berekening op maat zorgen we ervoor dat het materieel naar de gewenste locatie wordt vervoerd en gemonteerd. Op deze manier kunt u snel en efficiënt de hoogte in bouwen en ontzorgen wij u in dit proces!

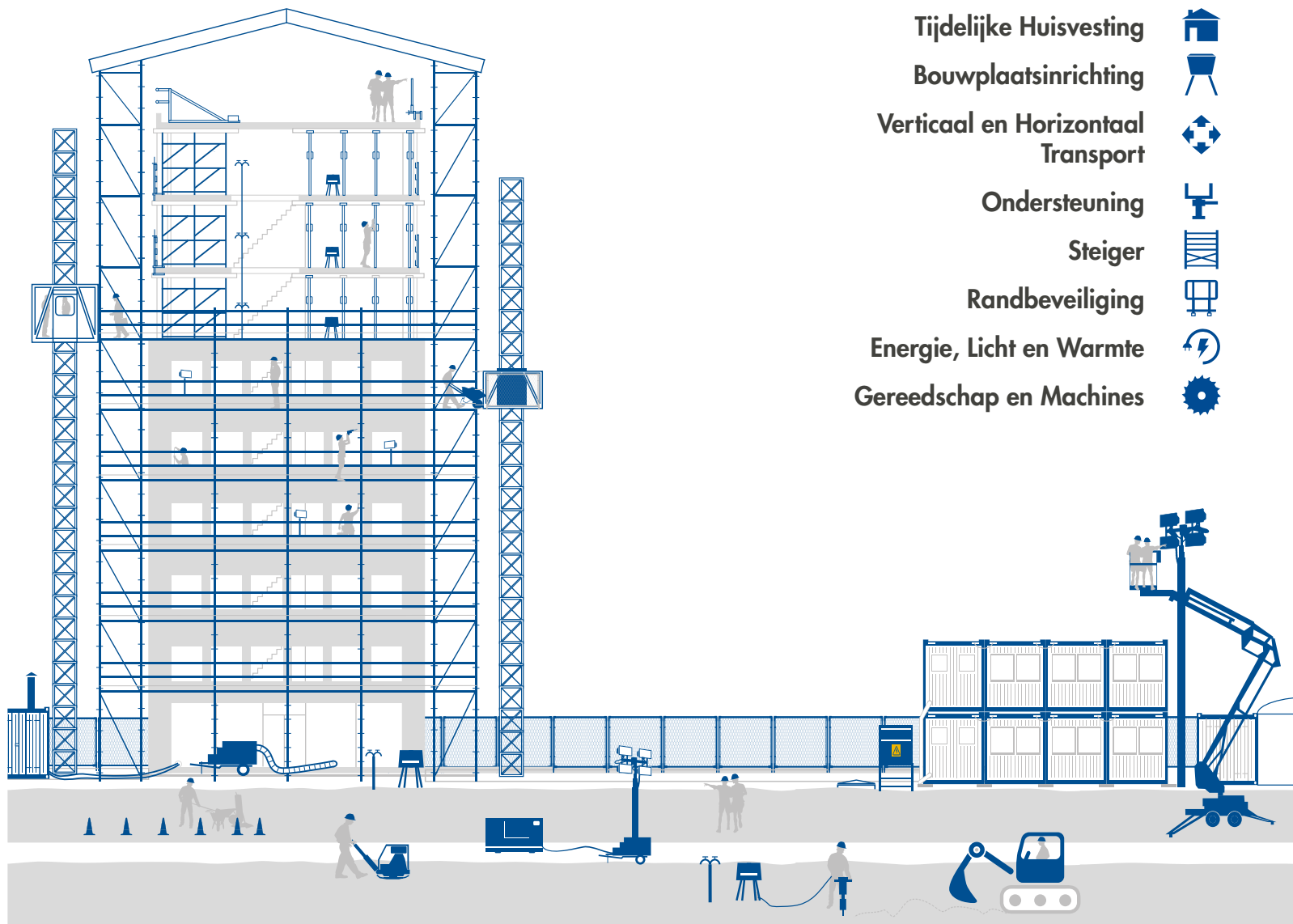


# RECO

UW PARTNER IN MATERIEEL

RECO is al ruim 65 jaar dé specialist in het verhuren van materieel aan de Bouw, Rail & Infra, Evenementen en meer. Wij combineren materieelverhuur met technisch advies en aanvullende diensten zoals calculatie, transport en montage.

Door deskundig advies van onze specialisten én een uitgebreid productassortiment levert RECO de totaaloplossing voor ieder project. Als familiebedrijf werken we via korte lijnen met persoonlijk contact, zodat we door snel schakelen zekerheid kunnen bieden aan onze opdrachtgevers. Zo gaan wij iedere uitdaging aan als partner in materieel!



- Tijdelijke Huisvesting 
- Bouwplaatsinrichting 
- Verticaal en Horizontaal Transport 
- Ondersteuning 
- Steiger 
- Randbeveiliging 
- Energie, Licht en Warmte 
- Gereedschap en Machines 

## CONTACTGEGEVENS

Hoogwaard 187  
2396 AP, Koudekerk a/d Rijn

+31 (0)71 341 91 20  
info@reco.eu  
reco.eu

**RECO**  
HOIST HIRE & SALES

**RECO**  
LIFT SOLUTIONS

**eekels**  
Pompen

**A B S**  
TRADING